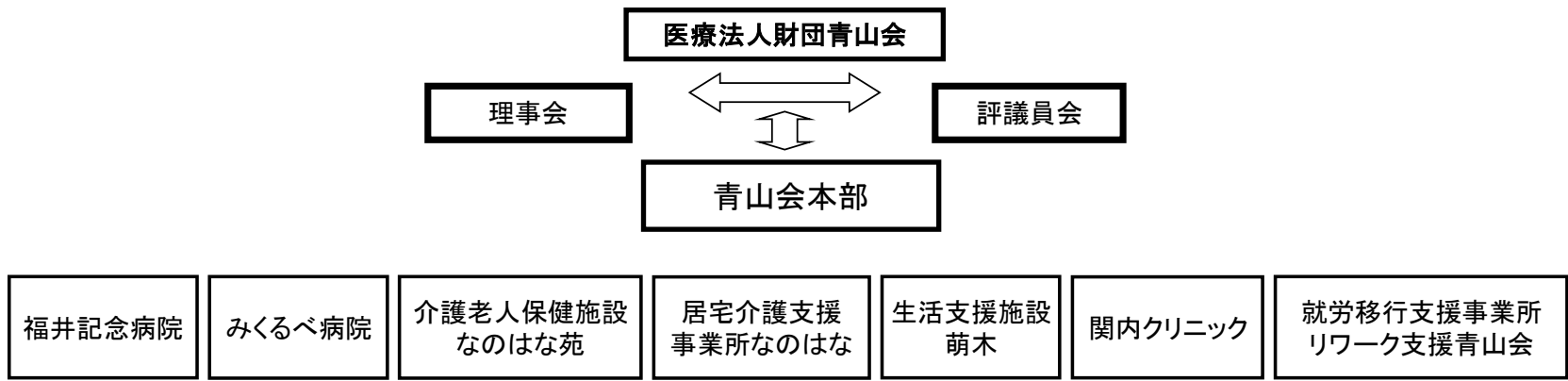
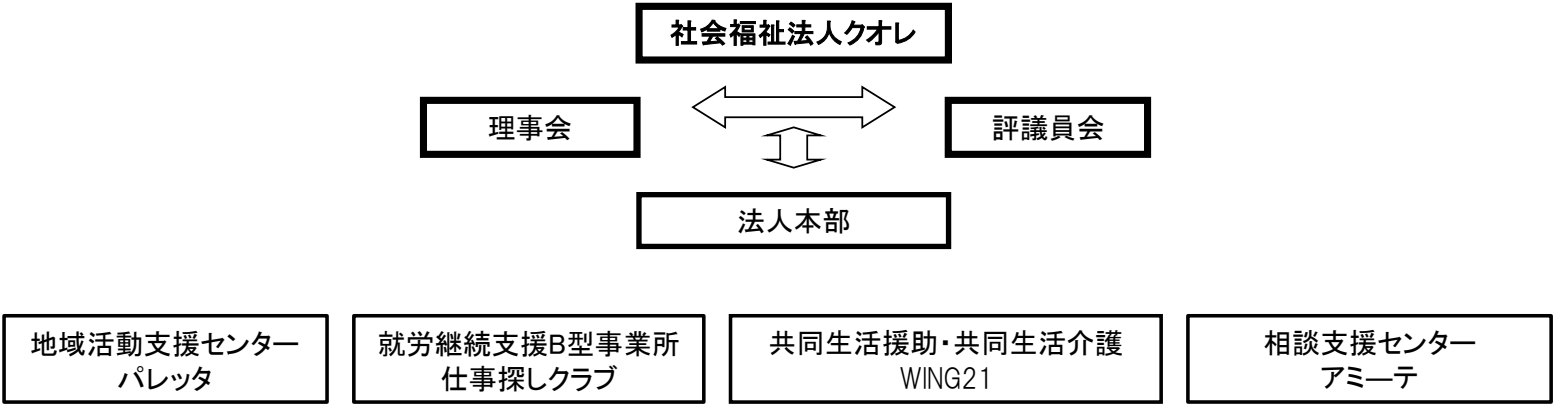


# 医療法人財団青山会グループ組織図

医療法人財団 青山会  
平成24年4月19日改訂



- 倫理委員会 (Ethics Committee)
- 臨床研究・治験委員会 (Clinical Research & Trials Committee)
- 個人情報相談窓口 (Personal Information Consultation Window)
- カルテ開示相談窓口 (Medical Record Disclosure Consultation Window)
- カルテ開示検討委員会 (Medical Record Disclosure Review Committee)

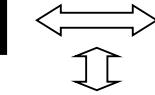


# 青山会運営システム

医療法人財団 青山会  
平成24年4月19日改訂

理事会

評議員会



青山会本部

本部会議



福井記念病院

みくるべ病院

介護老人保健施設  
なのはな苑

居宅介護支援  
事業所なのはな

生活支援施設  
萌木

青山会  
関内クリニック

就労移行支援事業所  
リワーク支援青山会

施設運営会議



施設運営検討会議

倫理委員会

新規事業プロジェクト

特別養護老人ホーム  
設立準備室

訪問事業所設立準備室

臨床研究・治験委員会

運営支援会議

臨床カンファレンス

各部門会議

業務連絡会議

個人情報相談窓口

カルテ開示相談窓口

カルテ開示検討委員会

運営システムは組織図と異なり、立体的運用を表現するため、様々な会議や委員会を破線や実線を用いて表現した。各部門ごとの独自の役割や、その情報を各部門が組織横断的に共有化し、迅速に問題解決を図り、組織力の強化を図ることを目的としたものである。

# 福井記念病院組織図

医療法人財団 青山会  
平成24年4月19日改訂

医療法人財団 青山会

理事会

評議員会

青山会本部

新規事業プロジェクト

特別養護老人ホーム  
設立準備室

倫理委員会

福井記念病院 病院長

臨床研究・治験委員会

訪問事業所設立準備室

副院長

本部事務局

事務部

看護部

地域ネットワーク部

コメディカル部

診療部

総務部長

経理部長

事務長

看護部長

地域ネットワーク部長

コメディカル部

診療部長

総務部

経理部

診療録・情報管理室

医事課

1病棟

2東病棟

2西病棟

3東病棟

3西病棟

4病棟

5病棟

6病棟

7病棟

8病棟

在宅支援室

外来部門

訪問看護部門

在宅支援室

地域連携室

デイケア科

リハビリテーション科

栄養科

薬局

放射線室

検査室

医局

カルテ開示相談窓口

カルテ開示検討委員会

個人情報相談窓口

訪問支援室

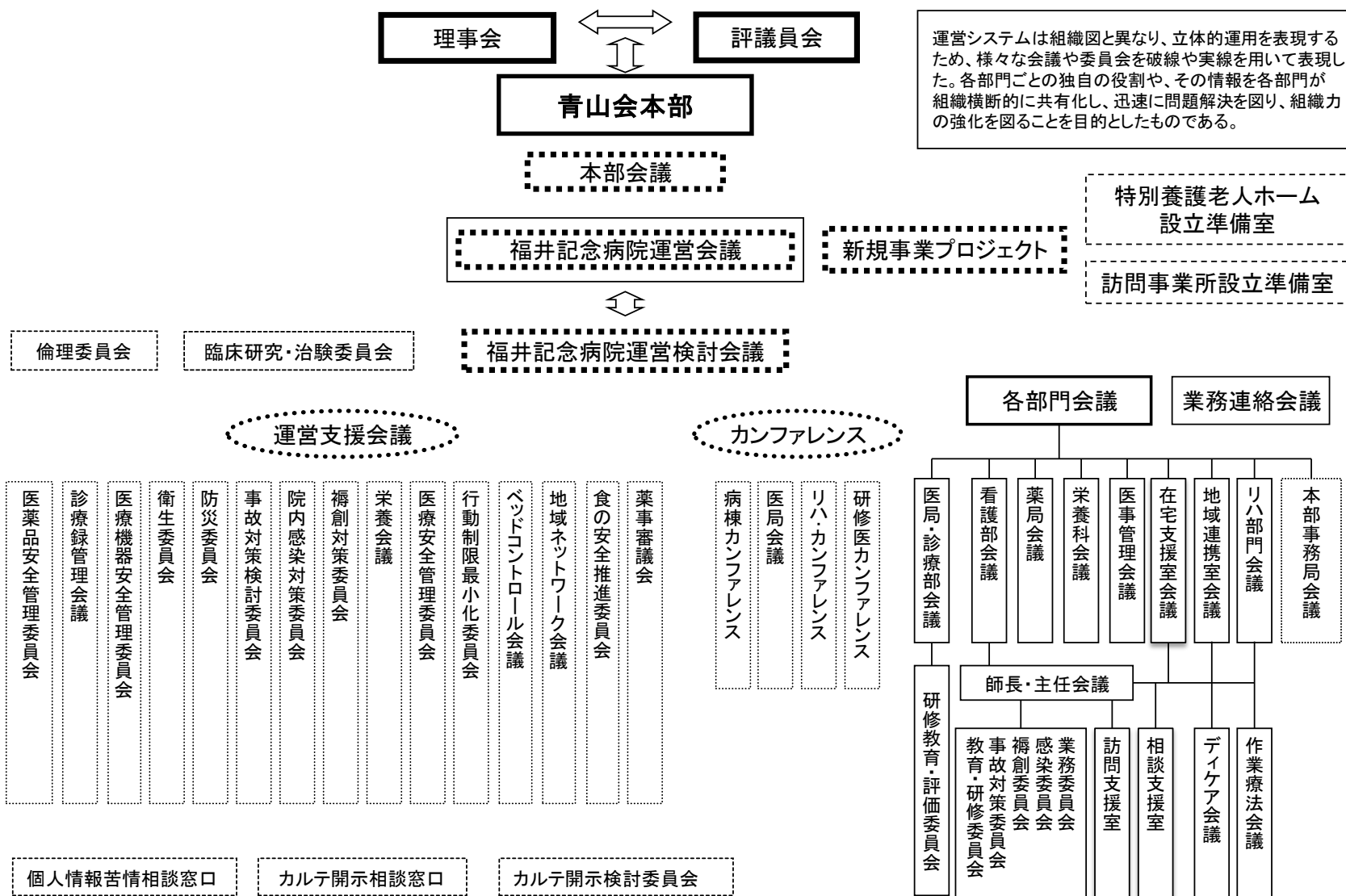
相談支援室

作業療法室

# 福井記念病院運営システム

医療法人財団 青山会  
平成24年4月19日改訂

運営システムは組織図と異なり、立体的な運用を表現するため、様々な会議や委員会を破線や実線を用いて表現した。各部門ごとの独自の役割や、その情報を各部門が組織横断的に共有化し、迅速に問題解決を図り、組織力の強化を図ることを目的としたものである。



# みくるべ病院組織図

医療法人財団 青山会  
平成24年4月19日改訂

医療法人財団 青山会

理事会

評議員会

青山会本部

倫理委員会

みくるべ病院 病院長

臨床研究・治験委員会

本部事務局

事務部

看護部

診療部

コメディカル部

総務部長

経理部長

事務長

看護部長

診療部長

総務部

経理部

医事課

外来部門

2病棟東

2病棟西

3病棟

4病棟

5病棟

医局

医療相談室

リハビリテーション科

栄養科

薬局

放射線室

検査室

作業療法室

デイケア室

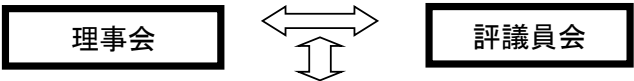
カルテ開示相談窓口

カルテ開示検討委員会

個人情報相談窓口

# みくるべ病院運営システム

医療法人財団 青山会  
平成24年4月19日改訂



青山会本部

本部会議



みくるべ病院運営会議



みくるべ病院運営検討会議

倫理委員会

臨床研究・治験委員会

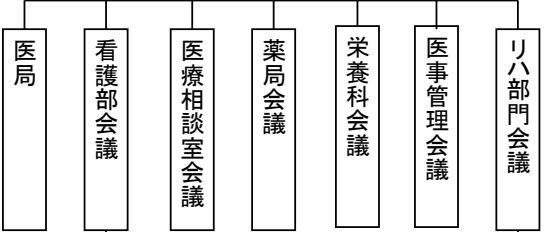
運営支援会議

カンファレンス

各部門会議

- 医療機器安全管理委員会
- 医薬品安全管理委員会
- 衛生委員会
- 診療録管理委員会
- 防災委員会
- 院内感染対策委員会
- 褥創対策委員会
- 栄養会議
- 行動制限最小化委員会
- ベッドコントロール会議
- 薬事審議会

- 研修医カンファレンス
- リハ・カンファレンス
- 医局カンファレンス
- 病棟カンファレンス



師長・主任会議

- 業務委員会
- 感染委員会
- 褥創委員会
- 事故対策委員会
- 教育・研修委員会
- 排泄委員会

デイケア会議  
作業療法会議

カルテ開示相談窓口

カルテ開示検討委員会

個人情報相談窓口

運営システムは組織図と異なり、立体的運用を表現するため、様々な会議や委員会を破線や実線を用いて表現した。各部門ごとの独自の役割や、その情報を各部門が組織横断的に共有化し、迅速に問題解決を図り、組織力の強化を図ることを目的としたものである。

# なのはな苑組織図

医療法人財団 青山会  
平成24年4月19日改訂

医療法人財団 青山会

理事会

評議員会

青山会本部

倫理委員会

なのはな苑施設長

本部事務局

事務部

看護・介護部

診療部

コメディカル部

総務部長

経理部長

事務長

看護部長

副施設長

総務部

経理部

医事課

デイケア

海のフロア

風のフロア

空のフロア

地域相談室

リハビリテーション科

栄養科

個人情報苦情相談窓口

カルテ開示検討委員会

カルテ開示相談窓口

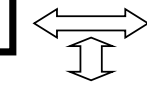
居宅介護支援事業所なのはな

# なのはな苑運営システム

医療法人財団 青山会  
平成24年4月19日改訂

理事会

評議員会



青山会本部

本部会議



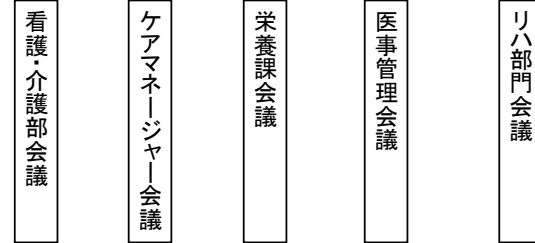
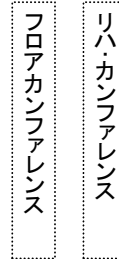
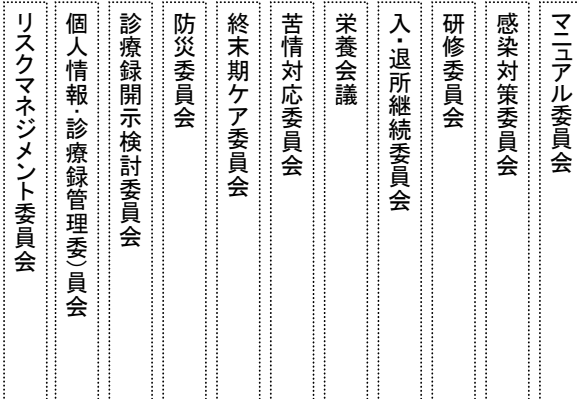
なのはな苑施設運営会議

倫理委員会

運営支援会議

カンファレンス

各部門会議



部長・主任会議

サービス担当者会議

居宅介護支援事業所なのはな

居宅事業者・かかりつけ医



利用者・家族

運営システムは組織図と異なり、立体的運用を表現するため、様々な会議や委員会を破線や実線を用いて表現した。各部門ごとの独自の役割や、その情報を各部門が組織横断的に共有化し、迅速に問題解決を図り、組織力の強化を図ることを目的としたものである。

カルテ開示相談窓口

カルテ開示検討委員会

個人情報苦情相談窓口